

# Technische gegevens

## Kleine Zaal



### Algemeen

#### Contactgegevens

Adres: Theaterplein 1  
Postcode: 3201 DH  
Plaats: Spijkenisse  
Land: Nederland

Adres Laad- en Losplaats voor uw navigatie: Sluisstraat, Spijkenisse  
[Plan hier uw route naar de laad- en losgarage van Theater de Stoep](#)  
[Plan hier uw route naar de theaterparkeergarage voor personenauto's](#)

Telefoon algemeen: 0181-652200  
Telefoon kassa: 0181-652222  
Telefoon technische dienst/voicemail: 0181-652225  
Email technische dienst: [techniek@theaterdestoep.nl](mailto:techniek@theaterdestoep.nl)  
Hoofd technische dienst: Marcel Veltman  
Telefoon hoofd technische dienst: 0181-652 216/226  
Toneelmeester: René Sluyter  
Telefoon toneelmeester: 0181-652 221/211  
Internet: [www.theaterdestoep.nl](http://www.theaterdestoep.nl)  
Directeur: Rob van Wijk

#### Specificaties

Theatertype: Vlakke Vloer  
Standaard aanvangstijd: Kleine Zaal 20:30 uur

Totaal aantal zitplaatsen Kleine Zaal: 200  
Verdeling zitplaatsen Kleine Zaal  
Tribune: 147  
Balkon: 53  
Rolstoelplaatsen: 1<sup>e</sup> rij (21 stoelen uitneembaar)  
Techniekplaatsen: 2,00 x 2,80 m. (dxb)

Bijzonderheden: De laad en los kan alleen worden gebruikt voor decorwagens.  
Personenauto's kunnen worden geparkeerd in de Theaterparkeergarage. (uitrijkaarten verkrijgbaar)

### Afmetingen

#### Breedtematen (in cm)

Bruto speelplan/zijtoneel: 14 meter  
Hartlijn tot muur links: 7 meter  
Hartlijn tot muur rechts: 7 meter  
Netto speelplan: 10 meter  
Zijbrug: 86 cm per brug breed  
Standaard afstopping: 10 meter  
Manteau: geen  
Zaal: 14 meter

### Dieptematen

Achtermuur/achtertoneel:	8 m. va KK
Laatste trek:	6,50 m. va KK
Rand voortoneel:	-1,75 m. tot aan KK
Balkonrand:	-8,75 m. tot aan KK
Achterwand zaal:	-12 m. tot aan KK
Voortoneel:	-1,75 m. (Vloer vrijhouden i.v.m. vluchtweg)

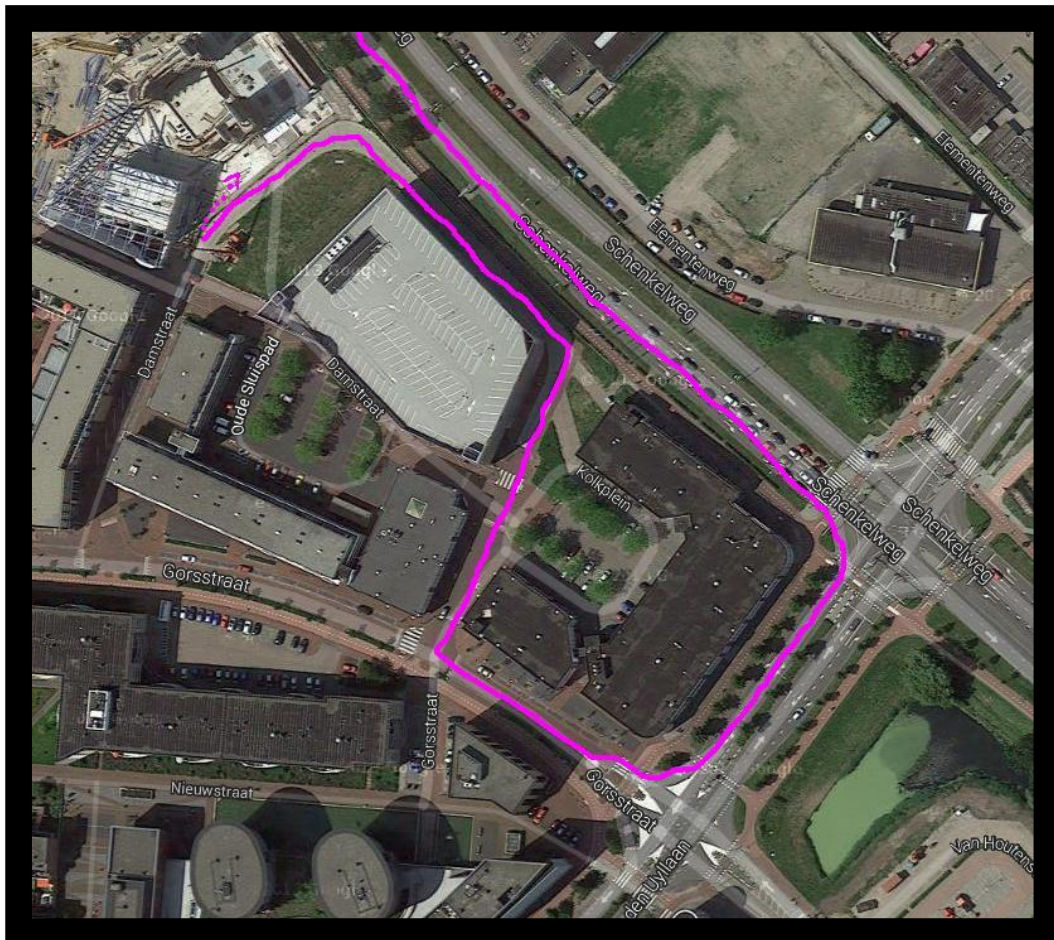
### Hoogtematen

Kaphoogte/rollenzolder:	9,50 m
Netto speelplan/laagste trek:	0,10 m
Portaalbrug (vast):	6,85 m
Brug (achter):	6,85 m
Bruggen (links):	6,85 m
Bruggen (rechts):	6,85 m
Podiumhoogte:	0

### Toneel

#### Laden en Lossen

Beschrijving:	Laad- en loslift voor de Kleine Zaal
Aantal decorwagens gelijktijdig:	1
Straatpeil (in cm):	1 hefplatform verstelbaar van 0 tot 92 cm
Laad- en losdeur toneel:	2 m. breed bij 2,3 meter hoog
Bereikbaar met vrachtwagen:	Ja, zie bijgevoegde foto



**Vloer**

Afwerking toneelvloer:	Keruing
Afwerking zaalvloer:	Keruing
Belastbaarheid (in kg/m <sup>2</sup> ):	7,5 kn / m <sup>2</sup>
Balletvloer:	Zwart, 4 banen, 200 x 1200 cm per baan

**Voordoek**

Aanwezig:	Nee
-----------	-----

**Afstopping**

Afstopping:	Poten op rail (1,20 / 2,70 / 4,20 / 5,70 meter v.a. KK)
Kleur:	Zwart
Poten:	4 per kant: 2,6 x 6 m (bxh)
Achterfond:	Op rail, voorzien van handbediening
Horizontdoek:	6.77 x 12.00 m op rail
Zwart gaas:	5,50 x 10 m
Zijzwart:	Molton

**Hoogwerker**

Merk:	Alplift PHC 800 (accu)
Overige klimmaterialen:	A-ladder

**Communicatie**

Communicatie:	Intercom (lijn A en B) Vaste posten: 3 Draadloos: 2
Locatie aansluitpunten:	Regiecabine Techniekplaatsen zaal Zijtoneel links
Afluistering:	Kleedkamers, Artiestenfoyer
Oproep:	Ja

**Overig**

Kleedkamers:	8 Kleedkamers op de 1e verdieping
Kleedkamers dienen te worden gedeeld met de Grote Zaal	

Kleedkamers op de eerste verdieping en de artiestenfoyer op 2e verdieping zijn bereikbaar via de lift.

**Bijzonderheden:**

In de houten toneel vloer mag NIET worden geboord  
Schroeven tot maximaal 5.0 x 25mm is toegestaan  
Spijkers is toegestaan tot maximaal 1/2 duims spijkers

Praktikabels: 6 x Prolite Topline 1x2 m; h. 20, 40 & 60 cm + afrok

## Trekkenwand

### Specificaties

Aantal trekken:	9 trekken boven het toneel vanaf 0,5 m va KK iedere 0,75 cm naar de achtermuur en 3 trekken boven het publiek op 1.50, 3 en 4.5 meter tot aan KK
Trekbediening:	BBH Intecon
Roedelengte:	11 meter
Trekhoogte max.:	9,5 meter
Totaal gelijkmatige trekbelasting:	300 kg
Fabrikaat/systeem:	DTS <sup>2</sup> Trommeltrekken
Bedieningsplaats:	Links of rechts
Snelheid (in m/s):	0,6 m/s
Max. belasting onder kabel:	150 kg
Max. belasting tussen staaldraden:	100 kg
Afstand tussen staalkabels:	3 meter
Rollenzolder aanwezig:	Nee

*Let op: Het is niet toegestaan om hijs- of hefbewegingen boven of onder personen uit te voeren. Last mag statisch onbepaald worden opgehangen (boven personen).*

### Overig

Download onze kaplijst als Excel op onze website:  
<http://www.theaterdestoep.nl/technische-gegevens/>

## Geluid

### Apparatuur

Speakers:	Links / Rechts boven: D&B Q7 Links / Rechts onder: D&B Q7 Cluster: D&B Q10 Sub: D&B B4		
Monitoren:	4x D&B MAX 12" 2x QSC 2450 RMX stereo versterkers		
Mengtafels:	1x Allen & Heath D-Live C3500 1x Allen & Heath CDM 48 1x Allen & Heath SQ6 3x Allen & Heath DX168 1x Soundcraft GB2 1x Soundcraft SI Expression 1 1x Avid Venue SC48	mixrack stagebox	48/24 16/8 16 mono, 2 st. channels 16/16 48/24
			- digitaal - digitaal - analoog - digitaal - digitaal
Microfoons:	Meerdere soorten microfoons op aanvraag aanwezig		
Overig:	Stageblok L / R 36 kan. + 12 retour K&M hengelstatieven K&M korte statieven Voetstatieven 12 kanaals snake 12 x send 12 x return 12 kanaals snake 8 x send 4 x return 8 kanaals monitorsnake Lessenaars, Lessenaarlampjes, Concertstoelen Verloopblok van 63 Amp. naar 2 x 32 Amp. Verloopblok van 32 Amp. naar 3 x 16 Amp.		

## Locatie

Regiecabine: Midden achterin de zaal  
Beschrijving geluidsplaatsen: Midden achter in de zaal, niet onder het balkon.  
Afmeting (bxd): 2,90 x 2,00 cm.

Vloergoten naar toneel Rechts

## Diversen

Schone voeding: Rechtsvoor 32 A  
Linksvoor 32 A  
Multikabel: 36 in / 12 retour  
2x Ethernet  
Slechthorenden systeem: ja, 863.000 Hz

## Overig

Vleugel: 1x C7 Yamaha  
1x Steinway D 274  
Piano: 1x upright

Kijk voor beschikbare zender frequenties op:

<http://frequencyfinder.eu/>

**Let op: Geluidsapparatuur wordt ook gebruikt in de grote zaal**

## Licht

### Regeltafel

Type: 1x MA2 Ultra Light  
1x Hydra Sky II  
Sturing: Ethernet/DMX  
A+B lijn

### Dimmers

Merk: Grand MA  
Aantal vast: 72  
Mobiel: 36

### Verdeling

Zaalbrug 2  
12 x 1,2Kw ENI Zoom HPZ 115 D (ADB) 15° <> 38°  
Zaalbrug 1  
8 x 1,2Kw ENI Zoom HPZ 115 D (ADB) 15° <> 38°  
Portaalbrug  
6 x 1,2Kw ENI Zoom HPZ 115 D (ADB) 15° <> 38°  
6 x 1,2Kw ADB PC C 103 7° <> 61°

### Zijbruggen

3 (per kant) x 1Kw ENI Zoom HPZ 115 D (ADB) 15° <> 38°

### Achterbrug

8 x 2 kW ADB PC C203

### Horizonarmaturen

15 x 1Kw (3 kleuren) ADB ACP1002H

Volgspot: geen

## Krachtstroom

Aansluitingen:

32A geluid toneel links/rechts  
125A licht toneel links  
63A licht toneel rechts

## Diversen

Los materiaal:

4x 1,2Kw	ENI Zoom HPZ 115 D (ADB)	15° <> 38°
8x 1,2Kw	ADB PC C 103	7° <> 61°
4x 1,2Kw	ADB Fresnel F 101	13° <> 59°
4x 2Kw	Strand Castor Fresnel	8,5° <> 45°
3x 1kW	Par 64 Fourbars	CP 62 Medium Flood
3x 1kW	Par 64 Sixbars	CP 62 Medium Flood
12x 1Kw	Par 64	CP 62 Medium Flood
1 x	Ultimate Swefog 2000	
4 x	Powerdrive Statief	
6 x	Vloerstatief	

Stekkertype: CEEform  
Multikabels: Harting 8 Flashlight norm  
Harde patch: nee

## Overig

Bijzonderheden: Randon toneel kabelgoten

Download ons lichtplan op: <http://www.theaterdestoep.nl/technische-gegevens/>

## Video

### Apparatuur

Beamer:	Eiki 5500 Ansilumen
Blue Ray/Dvd-speler:	ja
Bekabeling:	SDI 1 maal 50 meter
Vaste locatie Beamer:	Onder de tweede Zaalbrug
Projectiescherm:	geen vaste locatie

### Overig

Bijzonderheden:	Schermen:	1x opzicht
	Video-switch:	Blackmagicdesign ATEM 4K production Switch

*Let op: video-apparatuur wordt ook gebruikt in de grote zaal!*